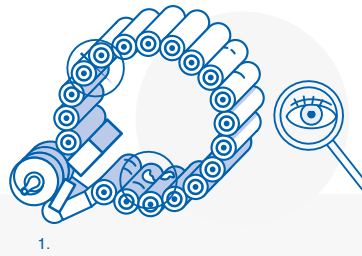


Beschädigungen am Ballen

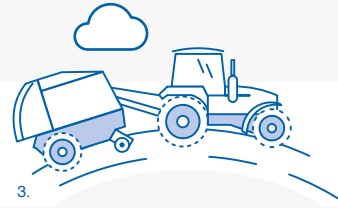
1. Beschädigungen in der Presskammer in Form von Roststellen oder scharfen Kanten.
2. Der Ballen ist zu groß für die Presskammer und bleibt stecken.
3. Die Rundballenpresse und der Schlepper stehen nicht waagrecht zueinander.
4. Das Netz ist zu breit, läuft über die Kanten und die Kettfäden reißen auseinander.
5. Keine ausreichende Netzumwicklung vorhanden.
Anzahl Stroh: min. 4-5, Heu/Silage: min 3-4
Je nach Erntegut muss die Anzahl erhöht werden
6. Beschädigung während des Auswurfes.



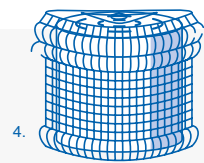
1.



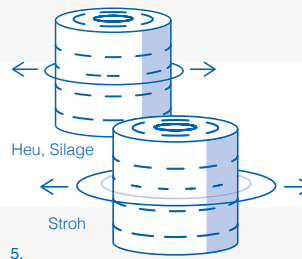
2.



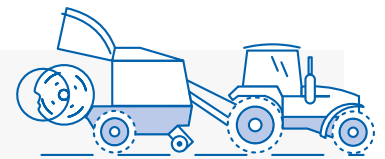
3.



4.



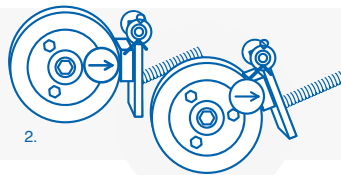
5.



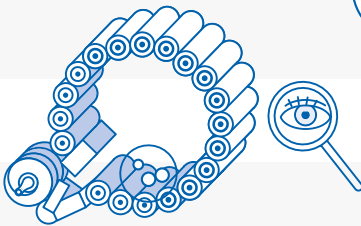
6.



1.



2.

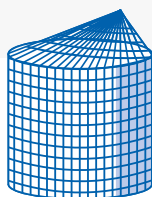


3.



4.

5.



Probleme bei der Netzbinding

1. Die Zuführungswalzen laufen ungleichmäßig zueinander.
2. Die Netzbremse ist nicht optimal eingestellt (siehe Handbuch).
3. Fremdkörper in der Presskammer.
4. Die Zuführungswalzen sind verschmutzt oder beschädigt.
5. Das Netz vom letzten Ballen wurde nicht gleichmäßig abgetrennt.

Fahrweise beim Pressen

1. Durch ungleichmäßig gepresste Ballen wird das Netz unter größeren Druck gesetzt.

1.

